



DIMAT FŰTÉSTECHNIKA

Használati utasítás

M5 hőmérséklet szabályzó termosztát



DIMAT KFT.

7815 Harkány, Bercsényi u. 18.

info@dimat.hu

+36 70 601 02 09

www.dimat.hu



M5 kétszenzoros hőmérséklet szabályzó termosztát

A hőmérséklet szabályzó elsősorban elektromos fűtések, valamint elektromos padlófűtés vezérlésére szolgál. A vezérlő 10-55°C hőmérsékleti tartományban állítható. A rendszer működéséről a beépített LED izzó világítása ad visszajelzést. Választható levegő-, padlószenzor szerinti vezérlés, valamint kétszenzoros üzemmód, mely esetben a padlószenzor a padló hőmérsékletének felső értékét limitálja.

Műszaki adatok:

Tápfeszültség: 230 V 50 Hz
 Fogyasztás: 3,5 W
 Hőszabályozási tartomány: 10 °C - 55 °C
 Letiltási hőmérséklet: 30°C, 40°C, 55 °C
 Kapcsolási differencia: ± 1 °C
 Környezeti üzemi hőmérséklet: - 5 °C - 50 °C
 Védelem: IP 20
 Hőmérséklet szenzor: NTC típusú műanyag kitöltésű, 3 m vezetékkel

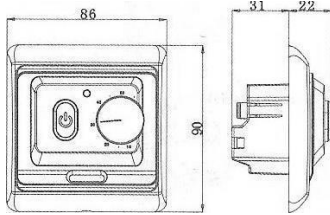
Padlószenzor elhelyezése:

A padlószenzort lehetőség szerint csőben vezetve, a burkolathoz lehető legközelebb helyezze el. A szenzor max. 25 méterrel hosszabbítható meg.

A termosztát elhelyezése:

A termosztát helyének kiválasztásakor kerülje a direkt napsütést és más fűtőtestek közelségét, valamint a nyílászárók közvetlen környezetét. A falon történő beépítést követően biztosítsa a termosztát közelében a szabad levegőáramlást.

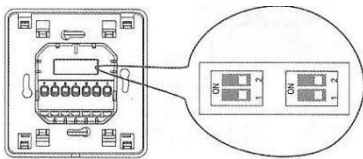
Beépítési méretek:



Hőmérséklet beállítás:

A hőmérséklet 10 °C - 55 °C között állítható. A rendszer működéséről a beépített LED izzó világítása ad visszajelzést.

Szenzorválasztás és a padló hőmérsékletének limitálása:

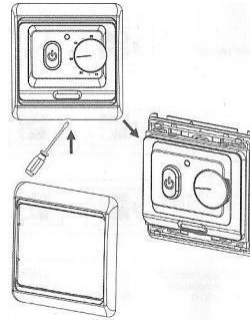


A vezérlő hátoldalán a műanyag burkolat eltávolítása után tolókapcsolók segítségével történik a szenzorok kiválasztása, illetve a padlószenzorhoz tartozó limithőmérséklet beállítása.

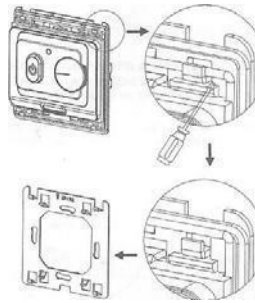
Csak beépített szenzor	
Csak padlószenzor	
Mindkét szenzor max. 30 °C padlőhőmérséklettel	
Mindkét szenzor max. 40 °C padlőhőmérséklettel	
Mindkét szenzor max. 55 °C padlőhőmérséklettel	

Szerelési útmutató:

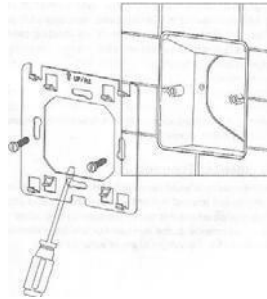
1. Az alsó mélyedésnél csavarhúzóval távolítsa el a külső záróburkolatot



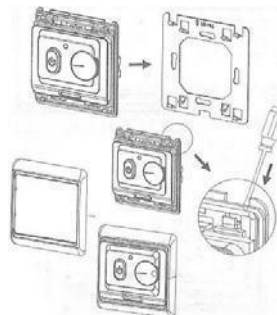
2. Válassza le csavarhúzóval a fémszerelvényt



3. Rögzítse a fémszerelvényt csavarokkal a fali szerelődobozhoz



4. Kösse be a vezetékeket a bekötési rajz szerint és szerelje össze az alkatrészeket.



Bekötési rajz:

