



DIMAT FŰTÉSTECHNIKA

HASZNÁLATI UTASÍTÁS

BECA-7000GCLW wifi termosztát gázkazánhoz



BEVEZETÉS

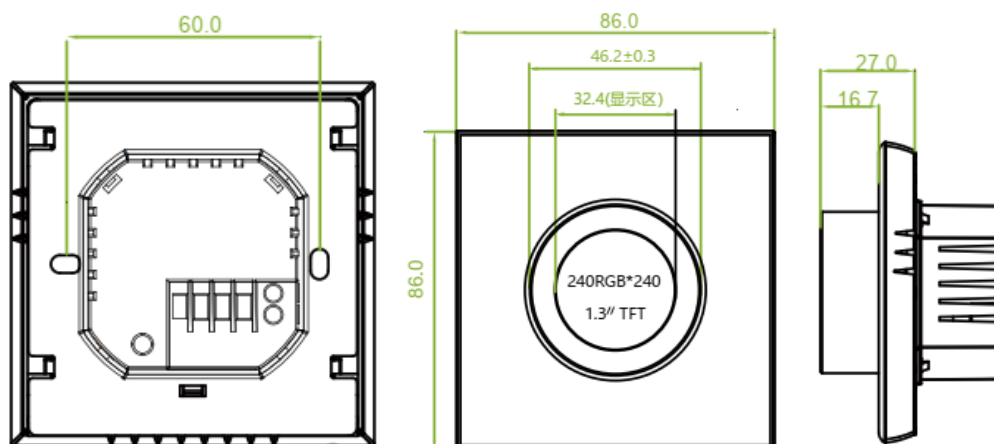
Új megjelenésű termosztát kör alakú gomb kezelőfelülettel

- 1.32 inch kör alakú kezelőfelület és 240*240 TFT LCD kijelző
- Extrafinom alumínium oldal gombnak köszönhetően érzékenyen érzékeli az ujjakat.
- 6H feletti edzett üveg megvédi a kijelzőt a karcolásoktól
- A Szupergyors érintőgomb kiváló felhasználói élményt nyújt
- Hét fajta kijelző fényel növelheti luxus érzetét.
- Variálható csiszolt fedlapokkal (ezst, arany, fekete) könnyen illeszkedik a különböző lakberendezési stílusokhoz.
- BHT -7000GC model gázkazánok vezérlése alkalmas, mind kereskedelmi, ipari és háztartási felhasználásra

MŰSZAKI ADATOK:

- Tápfeszültség: 95 ~240 VAC, 50~60Hz or 24V DC/AC, 50~60Hz
- Névleges áramerősség: max 5A
- Hőmérsékleti érték pontosság: $\pm 1^{\circ}\text{C}$
- Hőmérséklet beállítási tartomány: 5-40 $^{\circ}\text{C}$
- Szoba hőmérséklet tartomány érték: 5-99 $^{\circ}\text{C}$
- Kijelző hőmérséklet tartomány érték: 5 ~ 99 $^{\circ}\text{C}$
- Ajánlott környezeti hőmérséklet.: 0~ 45 $^{\circ}\text{C}$
- Ajánlott páratartomány: 5 ~ 95 % RH (Nem kondenzálódó).:-10~ 45 $^{\circ}\text{C}$
- Energiafogyasztás: <1. 5W
- Időzítési hiba: < 1%
- Külső borítás anyaga: PC +ABS műszaki műanyag tűzálló
- Beépítési méretek: 86 * 86mm , 65mm süllyesztett kötődoboz
- Vezetékelés: 2 x 1.5 mm² vagy 1 x 2.5 mm²
- IP védelem: IP20
- Gombkezelő: Kapacitív érintő gombok

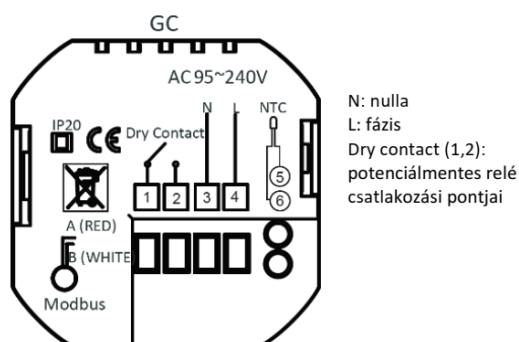
A termosztát méretei milliméterben megadva:



Bekötés és telepítés előtt:

1. Olvassa el figyelmesen a használati útmutatót. A nem megfelelő beüzemelés sérülést okoz a termékben vagy veszélyhelyzetet okozhat.
2. Győződjön meg róla, hogy a termék alkalmas-e az Ön rendszeréhez, ez a modell gázkazánok vezérlésére használatos.
3. Bekötés előtt minden esetben bizonyosodjon meg, hogy az áramellátást lekapcsolta.
4. Az eszköz működtetéséhez nullás vezeték szükséges. Győződjön meg róla, hogy a bekötési ponton a nullás vezeték elérhető. Amennyiben nem, kérjen szakembertől segítséget.
5. A telepítés után végezze el a készüléken az ajánlott beállításokat az optimális működés érdekében!

BEKÖTÉS:



N: nulla
L: fázis
Dry contact (1,2):
potenciálmentes relé
csatlakozási pontjai

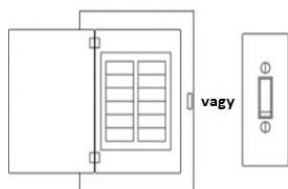
Figyelmeztetés

A csatlakozások kialakításánál minden esetben vegye figyelembe a termosztát reléjének terhelhetőségét és tartsa be a fűtő-vagy hűtőkészülék gyártójának utasításait!

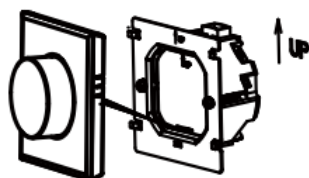


BEÉPÍTÉS: kérje szakember segítségét!

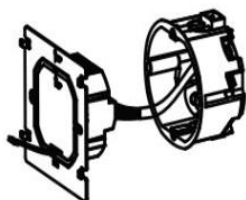
1. lépés: A hálózati áram legyen kiiktatva. Erre szolgáló eszközzel tesztelje az áramellátás kikapcsolt állapotát.



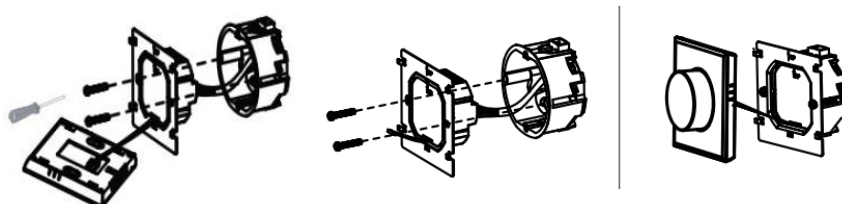
2. lépés: A készülék hátlapját felfelé csúsztassa. Tegye elérhetővé a szerelvénydobozban található vezetékeket. Kapcsolja fel az áramkör áramellátását, és azonosítsa a fázis és nulla vezetékeket erre a célra szolgáló eszközzel. Kapcsolja ki az áramkör áramellátását, és erre szolgáló eszközzel tesztelje az áramellátás kikapcsolt állapotát. Távolítsa el a szerelvénydobozban használt eszközt, és jelölje fel a vezetékekre azok típusát (fázis, nulla, kazánvezérlő vezetékek). Az új termosztát csatlakoztatásához használja az ábrán található bekötési diagramot.



3. lépés: Csatlakoztassa a termosztáthoz a fázis és nulla vezetékeket, illetve a potenciálmentes relébe csatlakoztassa a kazánt vezérlő ereket.



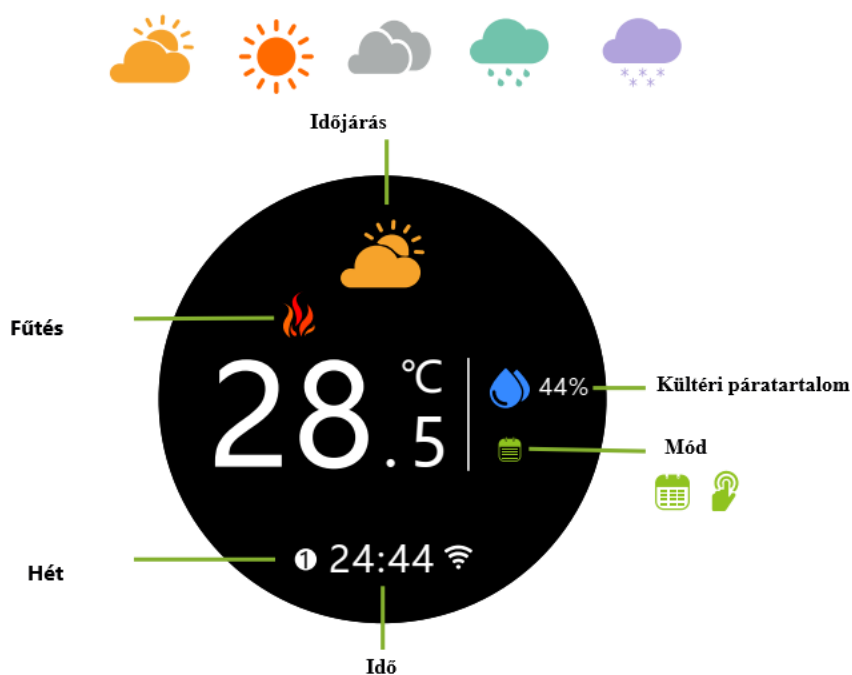
4. lépés: A dobozban található csavarokkal szerelje be a felfogólapot a falba süllyesztett kapcsolódobozba! A csavarok segítségével feszesen rögzítse a falfelülethez az eszközt.



5. lépés: Rögzítse a termosztát testet a telepítési helyre a készülék hátlapjához. Kapcsolja fel az áramkör áramellátását



KEZDŐKÉPERNYŐ JELMAGYARÁZAT:



Megjegyzés: az időjárás és a páratartalom adatai egy órán belül szinkronizálódnak miután az eszköz először csatlakozott az internethez, és az időjárás adatai minden órában frissülnek ezután.



FŐ VEZÉRLŐFELÜLET:



MŰKÖDÉSI BEÁLLÍTÁSOK (*Bekapcsolt állapotban*)

1. Nyomja meg a kijelzót, hogy belépjen a vezérlőfelületbe
2. Forgassa el a kör alakú gombot a megfelelő menüponthoz, majd nyomja meg a gomb közepét, hogy belépjen a beállításba, ezután forgassa a gombot a megfelelő értékhez és újra nyomja meg a kijelző közepét, hogy mentésre kerüljön a kívánt érték
3. Hosszan nyomja meg a kijelző közepét, hogy visszatérjen a kezdőképernyőre



- **BE/KI kapcsolás:** Bekapcsolva vezérli a csatlakoztatott fűtést



- **Szenzor mód:**

In- belső hőmérséklet érzékelő- szoba hőmérséklet alapján vezérel
Ou- külső padlóhőmérséklet érzékelő- felületi hőfok alapján vezérel
Al- mindkét érzékelő- belső érzékelő szabályozza a hőmérsékletet,
külső érzékelő tiltási hőfokot ad a beépített fűtésnek



- **Idő:** wifi csatlakozás után automatikusan szinkronizálja



- **Fényerő:** a készenléti képernyő fényerő beállítása, ha 0 értéket ad meg, a képernyő kikapcsolja a kijelzőt



- **Mód:** kézi vagy programozható mód



- **WIFI:** On: a termosztát vezeték nélküli csatlakozás állapotában



- **Hőmérséklet kalibrálás:** a termosztát 30 perces működése után végezze el a hőmérsékleti érték korrekcióját, kalibrálását



- **Hőmérsékleti érték beállítása:** beállítható tartomány 5-45°C



PROGRAMOZÁS – a programozási ciklusokat, értékeket csak az app-ban lehet megváltoztatni, különben gyári programozási értékeken vezérel, amit a lenti ábra mutat:

Idő periódus	Munkanap Hétfő-Péntek 1,2,3,4,5 mutatja a kijelzőn		Hétféle- Szombat 6 mutatja a kijelzőn		Hétféle- Vasárnap 7 mutatja a kijelzőn	
	Időpont	Hőmérséklet	Időpont	Hőmérséklet	Időpont	Hőmérséklet
Period 1	06:00	20 °C	06:00	20 °C	06:00	20 °C
Period 2	08:00	15 °C	08:00	20 °C	08:00	20 °C
Period 3	11:30	15 °C	11:30	20 °C	11:30	20 °C
Period 4	13:30	15 °C	13:30	20 °C	13:30	20 °C
Period 5(1+2)	17:00	22 °C	17:00	20 °C	17:00	20 °C
Period 6(3+4)	22:00	15 °C	22:00	15 °C	22:00	15 °C

WI-FI CSATLAKOZÁS

1. OKOSTELEFONJÁRA TÖLTSE LE A KÖVETKEZŐ ALKALMAZÁST



QR kód segítségével:

Az első QR kód IOS, a második pedig Androidos készüléken működik.

Az áruházból is letöltheti (Google Play, App Store) írja be a **Smartlife** elnevezést

2. FELHASZNÁLÓI FIÓK LÉTREHOZÁSA AZ ALKALMAZÁSON BELÜL



Regisztráljon az alkalmazásba

3. LÉPÉS- WI-FI CSATLAKOZÁS, ESZKÖZ PÁROSÍTÁS

1. párosítási mód



Kapcsolja be telefonján a bluetooth-ot a könnyebb párosítás érdekében

Forgalmazza: **Dimat Kft.**, 7627 Pécs Pósa Lajos u. 39.  info@dimat.hu  + 36 (70) 601 02 09

www.dimat.hu

A termosztáton kapcsolja be a Wifi engedélyezett állapotot



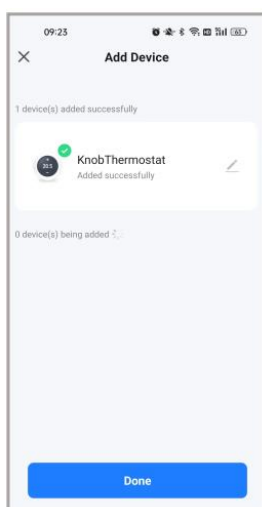
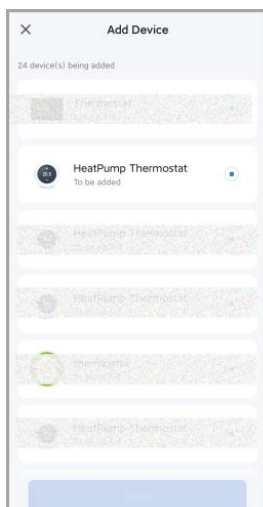
Állítsa On-ra a státuszt



Wifi ikon gyorsan villog a kijelzőn

Az alkalmazáson belül a jobb felső sarokban lévő plusz jel-re kattintva eszköz hozzáadására lépünk

Manuális hozzáadásnál válasszuk ki az otthoni eszközökre lépve a Termosztát (WI-FI) ikont, majd írja be a WI-FI hálózatának adatait, ezután a Confirm the indicator is blinking rapidly feliratra menjünk és befejeződik a párosítás



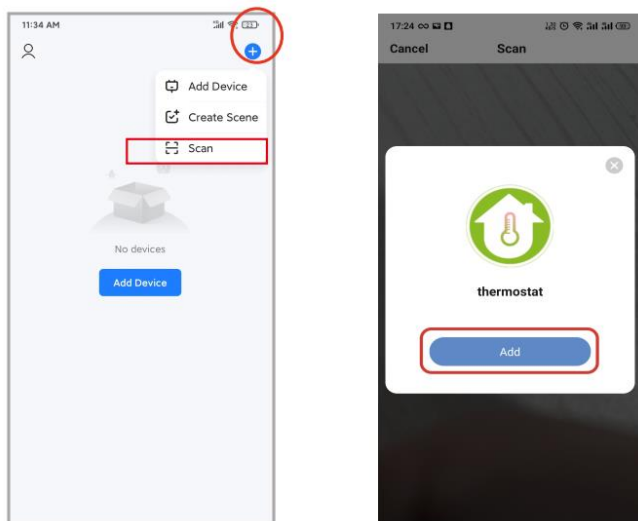
2. Párosítási mód QR kóddal

Az alkalmazáson belül jobb felső sarokban plusz jelre menjünk, majd a beolvasni lehetőséget válasszuk ki, ezután

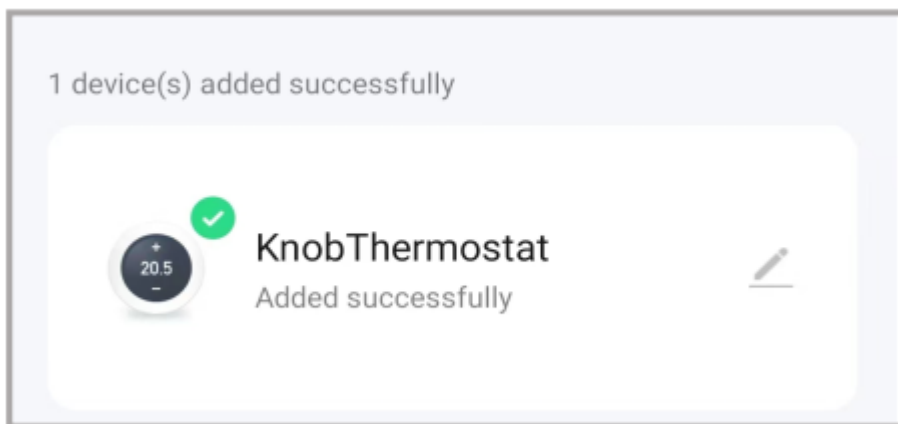
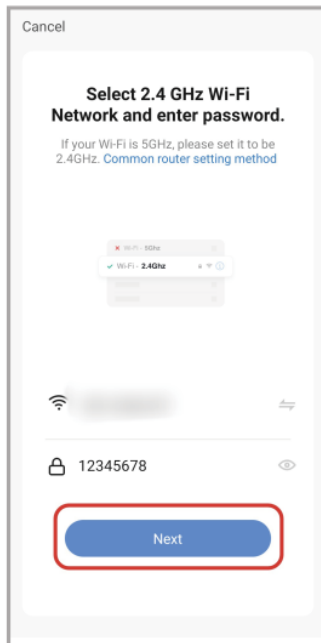
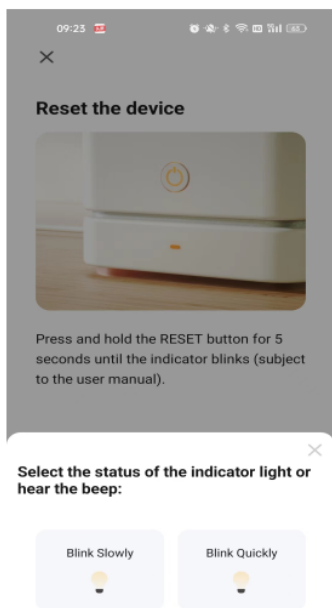
Szkennelje be a következő QR kódot



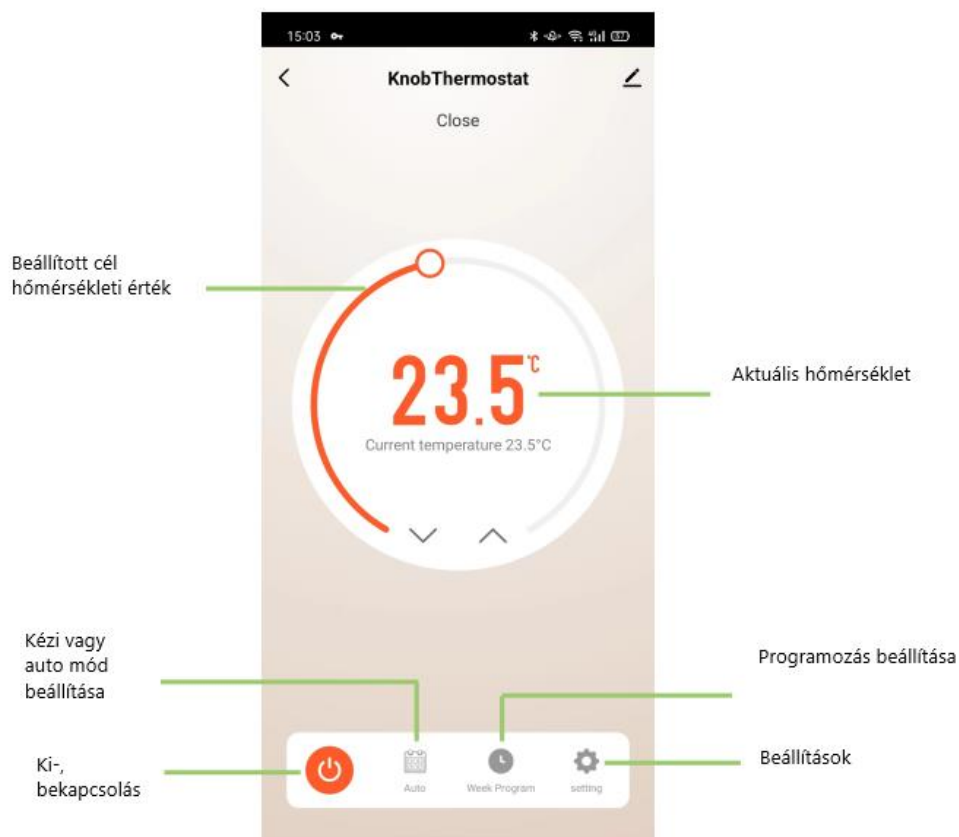
Majd megjelenik a Thermostat felirat, ezután a Hozzáadásra menjünk,



majd a Confirm the indicator rapidly blink feliratra, ezután a kijelzőfény gyorsan villog lehetőségre, végül WIFI hálózat adatait írja be



APP működési felület leírása



< setting	
Temperature correction	-5°C > Hőmérséklet kalibrálás
State of the valve	Close
Backlight brightness	20% > Készenléti képernyő fényerő
floor_temp	0.0°C Padló hőmérsékleti érték
sensorchoose	AL > Szenzor mód
deadzonetemp	1°C > Holt zóna hőmérséklet
hight_protect_temp	45.0°C > Tiltási hőmérséklet
low_protect_temp	0.0°C > Fagyvédelmi hőmérséklet

