



DIMAT FŰTÉSTECHNIKA

HASZNÁLATI UTASÍTÁS

PHC kültéri fagyvédelmi kábel termosztáttal



1 Általános információk



Ez a termék a vízcsövek fagyás elleni védelmére lett kizárólagos használatra tervezve és gyártva.

A termosztát 3°C alatti külső hőmérsékleten kapcsol be, és lekapcsol amikor a csövet körülbelül 10°C hőmérsékletre melegítette.

Helytelen üzembehelyezés, használat, és karbantartása a fűtőkábelnek baleset-, és tűzveszélyes, továbbá áramütést okozhat, a termék szakszerűtlen használata miatti meghibásodása a vízcső elfagyásához vezethet.

Ha elakadása van a termék beüzemelését illetően, hívja szakmai segítségért a +36706010209 telefonszámot.

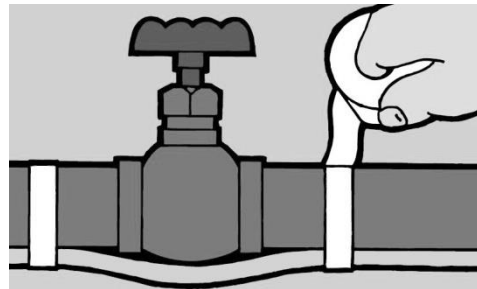
A fűtőkábel telepítése a mindenkor elektromos szabványoknak, törvényeknek megfelelően, annak betartásával történhet.

Vásárlás előtt győződjön meg róla, hogy a megfelelő hosszúságú fűtőkábelt választja a csőhöz.



2 Útmutató a választáshoz

A megfelelő hosszúságú fagyvédelmi kábel választásához fontos a következő szempontok figyelembevételére: a fűtőkábel legyen elég hosszú, hogy a vízszintes cső alján fusson, vagy a függőleges cső időjárásoldala mentén (beleértve a szelepeket) keresztezés vagy spirálozás nélkül.

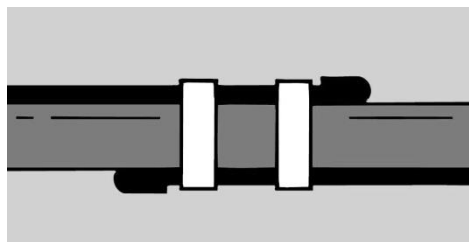


Soha ne használjon hosszabb fűtőkábelt, mint a fagyástól védeni kívánt csőhosszúság.

- A fűtőkábelt egyenesen a cső mentén kell felhelyezni. és 1-3 cm átmérőig megvédi a csövet.
- A nem standard méretű illetve nagyobb átmérőjű csövekhez használjon két fűtőkábelt párhuzamosan futtatva egymással ellentétes oldalon, mint ahogy a kép mutatja. Maximum átmérő nem haladhatja meg az 1 métert. Ne telepítse a kábelt olyan csőre, ami rövidebb, mint egy méter hosszú.



· Standard méretű csövek esetén a hozzá megfelelő hosszúságú fűtőkábelt felhelyezni a vízszintes cső alján egyenesen vagy függőleges cső esetén időjárás oldal mentén rögzíteni.



· Kisebb, vékonyabb csövek esetén a fűtőkábel 0,6 méterig, azaz 60 centiméterig rövidebb lehet, mint a cső. Nagyobb átmérőjű csövek esetén két kábelt szükséges rögzíteni párhuzamosan a cső ellentétes oldalain végigfutva. A maximális átmérő nem lehet nagyobb 1 méternél.

Termék információ

Cikkszám	Feszültség V	Fűtőkábel hosszúság	Teljesítmény W/m	Watt	Amper	Ohm
PHC-15-1	230	1	15.0	15	0,06	3526,68
PHC-15-2	230	2	15.0	30	0.13	1763.33
PHC-15-3	230	3	15.0	45	0.19	1175,55
PHC-15-4	230	4	15.0	60	0.26	881.67
PHC-15-5	230	5	15.0	75	0.32	705,33
PHC-15-6	230	6	15.0	90	0.39	587.78
PHC-15-7	230	7	15.0	105	0.45	503,80
PHC-15-8	230	8	15.0	120	0.52	440.83
PHC-15-10	230	10	15.0	150	0.65	352.67
PHC-15-12	230	12	15.0	180	0.78	293,89
PHC-15-15	230	15	15.0	225	0,97	235,11
PHC-15-20	230	20	15.0	300	1.30	176.33
PHC-15-24	230	24	15.0	360	1,56	146,94
PHC-15-25	230	25	15.0	375	1,63	141,06
PHC-15-30	230	30	15.0	450	1,95	117,55
PHC-15-40	230	40	15.0	600	2,6	88,16
PHC-15-50	230	50	15.0	750	3,26	70,53



PHC-15-60	230	60	15.0	900	3,91	58,77
-----------	-----	----	------	-----	------	-------



FIGYELEM: A következő kilenc pontot szigorúan be kell tartani, ennek elmulasztása túlmelegedést okozhat, aminek a következménye tűz- és áramütés veszélye.

- Összetekert állapotban soha ne használja a fűtőkábelt
- Soha ne telepítse, ha a külső hőfok túlmelegedést okozhat. Ne használja 65°C felett csőfűtésre, például gőzvezeték esetén.
- Soha ne alakítsa át a fűtőkábelt semmilyen módon. Ha rövidebbé alakítja, túlmelegedik. Minden átalakítás kerülendő, garancia érvényvesztést von maga után. Ha egyszer belevágnak, nem lehet javítani.
- A termosztátnak és a fűtőkábelnek teljes terjedelmében érintkezésben kell lennie a csővel.
- Soha ne használjon fém kötést, hogy biztosítsa a fűtőkábelt a csőre.
- Soha ne telepítse ugyanazt a fűtőkábelt több csőre, ez a fűtőkábel túlmelegedését okozhatja, melynek következménye tűz- és áramütés veszélye.
- Soha ne érintse, keresztezze, fedje egymást a csövön a fűtőkábel, mert túlmelegedést okozhat, melynek következménye tűz- és áramütés veszélye.
- Soha ne telepítse ezt a típusú fűtőkábelt falba, padlóba, mennyezetbe.
- Éghető anyag nem lehet 13mm távolságon belül a fűtőkábeltől a telepítés befejezte után.

3 Általános telepítési utasítások

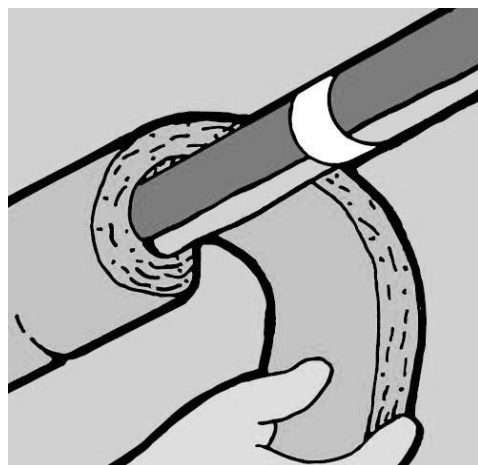
A következő szerszámok és anyagok szükségesek:

Anyagok:

- Gyorskötöző, Alumínium ragasztószalag
- üvegszálal vagy azzal egyenértékű nem gyúlékony csőhéj szigetelés párazáró funkcióval

Szerszámok:

Olló, mérőszalag, rögzítő, védőszemüveg



Forgalmazza: Dimat Kft., 7627 Pécs Pósa Lajos u. 39.



dimatkft@gmail.com



+ 36 (70) 601 02 09

1. Telepítés előtt győződjön meg, hogy a terület a cső körül szabad és tiszta, mentes gyúlékony anyagoktól. Távolítsa el a régi ragasztót, és a hegyes kiálló éleket.
2. A minimális telepítési hőmérséklet a fűtőkábelnek -10°C . Ne telepítsen, ha a kábel hidegebb, mint ez a hőmérséklet. **Ha a fűtőkábel meg van dermedve a hideg miatt, először ki kell tekerni , csatlakoztatni a hálózathoz, amíg nem melegszik fel addig, hogy rugalmas legyen felhelyezni a csőre.**
3. Győződjön meg, hogy megfelelően földelt aljzatba dugja be a kábelt. Használjon 230 Voltot, és ellenőrizze, hogy nem-e túlterhelt a hálózat. A táblázatból nézze meg, hogy hány ampert igényel a fűtőkábel, van-e lehetőség csatlakoztatni.
4. A termosztátnak (fűtőkábel végén található) szorosan kell illeszkednie a csőre, és jól biztosítani jó minőségű ragasztóval, vagy gyorskötőzővel. A termosztátot a cső leghidegebb pontjára érdemes elhelyezni.
5. 15 cm- ként szükséges gyorskötőzővel felrögzíteni, és ha lehetséges alumínium ragasztószalaggal befedni.
6. Kültéri használat esetén csőhéj szigetelés szükséges, melyet a fűtőkábel és a termosztát tetejére egyaránt szükséges tenni.
7. Elsősorban fém csövek fűtésére ajánljuk, ha műanyag csőre tenné, először tekerje körbe alumínium ragasztószalaggal.

Ha öt rétegű vízcsövekre szeretné telepíteni, célszerű az egész csövet alumínium ragasztószalaggal körbetekerni a kívánt felületen, ugyanis így sokkal jobb a hővezetése a fűtőkábelnek.

A fűtés szezonok megkezdése előtt mindig ellenőrizze le a fűtőkábelt, és a csatlakozását a hálózathoz. Ha bármilyen sérülést lát a fűtőkábelen, vágás, égés, repedés, állat általi megrágás vagy vízben áll, azonnal távolítsa el, és húzza ki a hálózathoz.

A fűtőkábel nem javítható, ha megsérül.

A fűtés szezon végén, mikor tartósan 10°C feletti a hőmérséklet célszerű kihúzni a hálózathoz.

