



**DIMAT FŰTÉSTECHNIKA**

## **Használati utasítás**

### **M6 hőmérséklet szabályzó termosztát**



**DIMAT KFT.**

7627 Pécs Pósa Lajos u. 39.

info@dimat.hu

+36 70 601 02 09

[www.dimat.hu](http://www.dimat.hu)



**M6 kétszenzoros hőmérséklet szabályzó termosztát**

A hőmérsékletszabályzó elsősorban elektromos fűtések és elektromos padlófűtés vezérlésére szolgál. Programozhatósága: Egyhetes ciklusidő, napi 6 különböző hőmérsékleti időszak beállításával, hétvégi üzemmód, valamint az egyéni kívánalmaknak megfelelő „fagyvédelem”, „kézi vezérlés” illetve „komfort vezérlés” üzemmódok kiválasztásának lehetőségével.

**Műszaki adatok:**

Tápfeszültség: 230 V 50 Hz  
 Fogyasztás: 2 W  
 Hőszabályozási tartomány: 5°C - 90°C  
 Letiltási hőmérséklet: 5°C - 60°C (gyári érték 35°C)  
 Kapcsolási differencia: ± 0,5 - 10 °C (gyári érték ±1°C)  
 Környezeti üzemi hőmérséklet: - 5 °C – 50 °C  
 Védelem: IP 20  
 Hőmérséklet szenzor: NTC típusú műanyag kitöltésű, 3 m vezetékkel

**Üzemeltetés:**

1. Bekapcsolás/kikapcsolás
2. Időzített üzemmód esetén a , vagy a gombok segítségével állíthatja be az ideiglenes hőmérsékletet.
3. A termosztát által tartandó, kiválasztott hőmérséklet növelése illetve csökkentése érdekében használja a és gombokat.
4. A pontos idő beállításához tartsa nyomva a szimbólumot és gombot egyidejűleg 5mp-ig. Az ismételt megnyomásával választhatja ki a dátumot és időt. A beállítás és gombokkal történik. A menüpontból a termosztát kikapcsolásával léphet ki.
5. A gomb megnyomásával válthat a programozott és kézi üzemmódok között.
6. a billentyűzár be- illetve kikapcsolásához 5 másodpercre nyomja meg egyidejűleg a és a gombokat. A blokkolás aktív állapotában a blokkolás szimbóluma „” megjelenik a képernyőn.

**A Üzemmódok:**

- |  |                       |  |                       |
|--|-----------------------|--|-----------------------|
|  | Manuális üzemmód      |  | 3. ciklus - ebédhez   |
|  | Programozott üzem     |  | 4. ciklus - otthonról |
|  | Fűtés bekapcsolva     |  | 5. ciklus - hazatérés |
|  | 1. ciklus - ébredés   |  | 6. ciklus - éjszaka   |
|  | 2. ciklus - otthonról |  |                       |

**Felhasználói programozás:**

A programozás megkezdéséhez 5 másodpercig tartsa nyomva a gombot

Gomb	Ciklusok	Szimbólum	Időpont	▲ / ▼	Hőmérséklet
	Hét		06h 00'		20°C
			08h 00'		15°C
			11h 30'		15°C
			12h 30'		15°C
			17h 00'		22°C
			22h 00'		15°C
	6 nap		08h 00'		22°C
			23h 00'		15°C

**Gyári beállítások programozása:**

A gyárilag beállított értékek módosítását a termosztát beszerelésekor ajánlott elvégezni. A programozáshoz kérje szakember segítségét. A gyári értékek módosításához szükséges menüpontok eléréséhez kikapcsolt állapotban nyomja meg egyszerre a és gombokat. A menüpontok között a gombbal válthat.

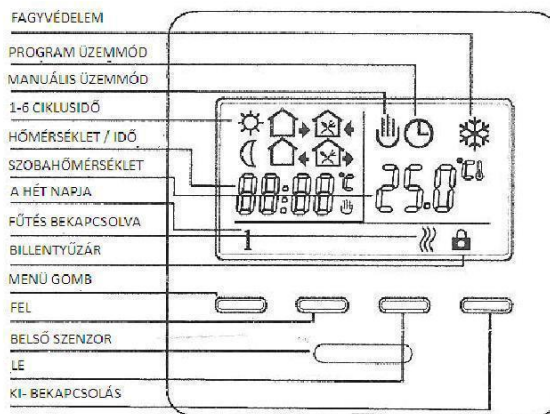
	<b>1ADJ</b> – Hőmérséklet kalibrálása A pontos hőmérséklet a  és  gombokkal állítható ± 9,9°C tartományban
	<b>2SEN</b> – Szenzor választás A  és  gombokkal állítható. IN – beépített; OUT – külső; ALL - mindkettő
	<b>3LIT</b> – Letiltási hőmérséklet beállítás A  és  gombokkal állítható 5°C - 60°C között.
	<b>4DIF</b> – Kapcsolási differencia A  és  gombokkal állítható 0,5°C - 10°C között.
	<b>5LTP</b> – Fagyvédelem kikapcsolt állapotban A  és  gombokkal állítható
	<b>6PRG</b> – Hétköznapok / hétvége A  és  gombokkal állítható. 5/2 (H-P); 6/1 (H-Sz); 7 (H-V)
	<b>7RLE</b> – Szabad jelkimenet választás 00: azonos; 01: eltérő; 02: Elsődleges és másodlagos reverz; 03: Aux. reverz
	<b>8DLY</b> – Késleltetés A  és  gombokkal állítható 0-5 perc közötti értékre.
	<b>9HIT</b> – Maximális hőmérséklet megadása A  és  gombokkal állítható 35°C - 90°C között.
	<b>AFAC</b> – Gyári értékek visszaállítása A  gomb folyamatos 5mp-es megnyomásával visszaáll gyári értékekre.

A beállítások mentéséhez kapcsolja ki a termosztátot.

**Lehetséges meghibásodások:**

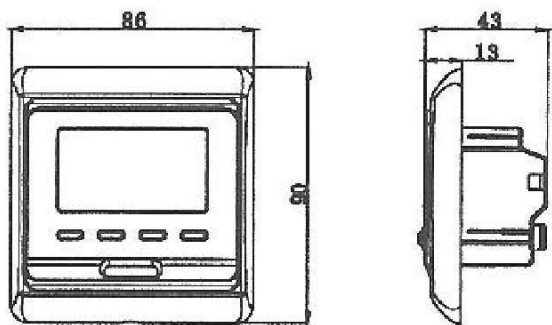
- E0 – A beépített szenzor zárlatos, vagy leválasztva
- E1 – A külső szenzor zárlatos, vagy leválasztva
- E0/E1 - A termosztát meghibásodása, ellenőrizze a készüléket

**Kezelőfelület:**

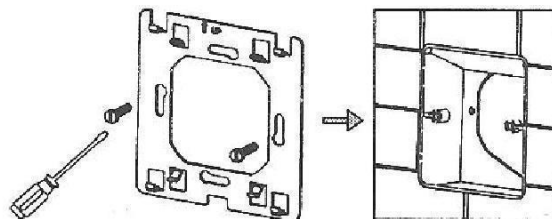




**Méreték:**



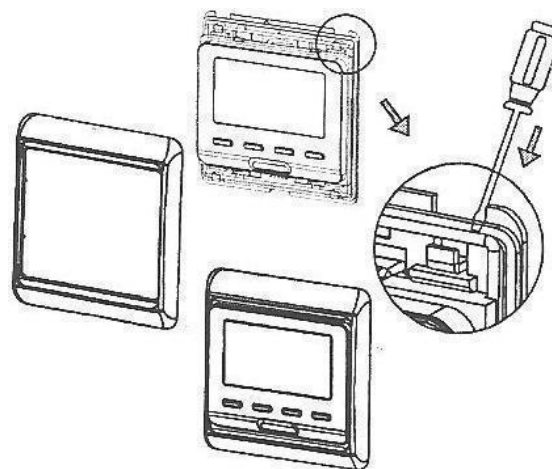
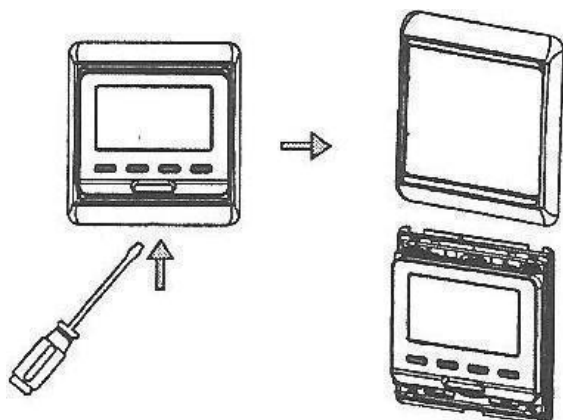
**3. Rögzítse a fémszerelvényt csavarokkal a fali szerelődobozhoz**



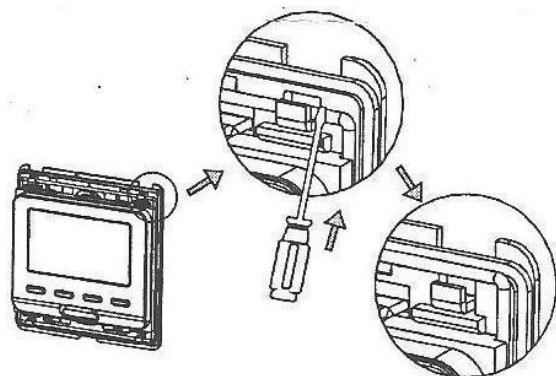
**4. Kösse be a vezetékeket a bekötési rajz szerint és szerelje össze az alkatrészeket**

**Szerelési útmutató:**

1. Az alsó mélyedésnél csavarhúzóval távolítsa el a külső záróburkolatot



2. Válassza le csavarhúzóval a fémszerelvényt



**Bekötési rajz:**

