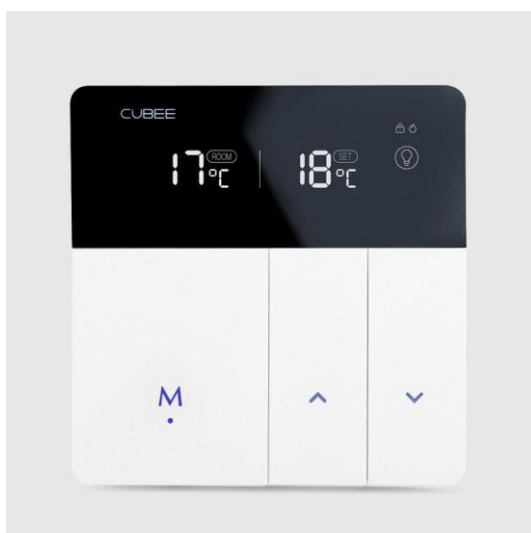




DIMAT FŰTÉSTECHNIKA

Használati utasítás

DIMAT Smart (cubee) wifi termosztát



DIMAT KFT.

7627 Pécs Pósa Lajos u. 39.

info@dimat.hu

+36 70 601 02 09

www.dimat.hu



DIMAT Smart wifi termosztát

DIMAT Smart wifi termosztát

Elektromos fűtési rendszerek vezérlésére kifejlesztett termosztát wifi és távoli elérés funkció vezérléssel.

Műszaki adatok:

Kijelző:	LCD fehér háttérvilágítással
Tápfeszültség típusa:	230 V 50 Hz
Relé terhelhetőség:	20A 4600W
Készenléti áramfelvétel:	2 W
Külső érzékelő:	NTC szabvány, tartozék 10kohm/25 °C
Érzékelő típus:	padló és levegő, NTC szenzor tartozék- állítható csak padló csak levegő vagy mindkét érzékelővel működjön
Beállítás pontossága:	+ 1 °C lépésköz, 1 °C
Beépítési méretek relé:	86x86 mm UK szabvány
Mérési tartomány:	5-40 °C digitalis
Termosztát elhelyezkedése:	Falba süllyeszthető, hozzá tartozó beépítőkeret külön rendelhető

Biztonsági előírások:

A biztonsági előírások figyelmen kívül hagyása esetén a termékgarancia érvényét veszti. A gyártó elhárít minden felelősséget a termék szakszerűtlen felhasználásából eredő közvetlen, vagy közvetett kárért.

A vezérlőt tartsa távol gyermekektől!

A vezérlőt ne használja közvetlen vizes, vagy nedvességnek kitett helységekből!

Csak beltéri használatra!

Ne tegye ki a terméket folyamatosan erős, közvetlen napsugárzásnak.

A vezérlő maximális terhelhetősége 20A/4600W, 230 V

Ajánlott teljesítmény 16A, 16A feletti terhelés esetén mágnes kapcsoló beépítése szükséges!

A termék áramtalanítása kizárólag az elektronikai hulladékokra és azok megsemmisítésére, újrahasznosítására vonatkozó szabályozás szerint történhet.

A készüléket helyezzük üzembe szakemberrel a mellékelt ábra és bekötési rajz szerint!

Bekötési rajz

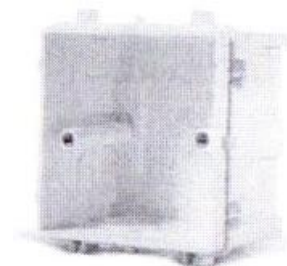
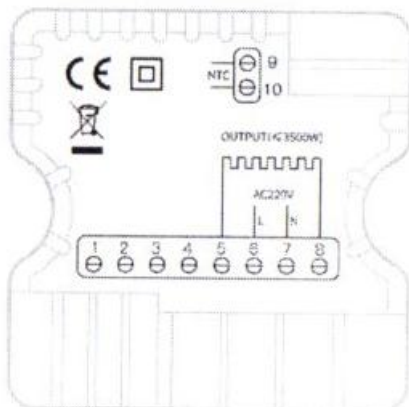
5/8: csatlakozás a fűtési eszközhöz (5: bemenő, 8: kimenő)

6: bemenő (táp) L

7: kimenő (táp) N

9/10: csatlakozás a külső NTC szenzorhoz

Beépítés 86x86mm falba süllyeszthető keretbe



86 box



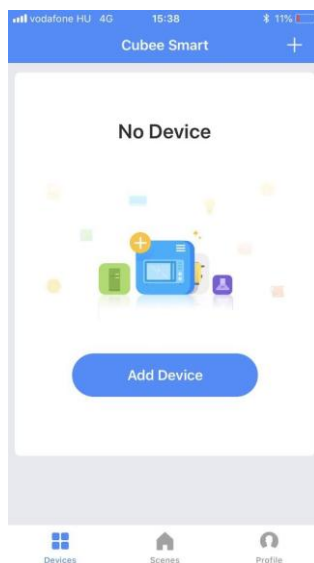


1. KEZDŐ LÉPÉSEK, WIFI BEÁLLÍTÁSOK:

- töltsük le a cubee smart applikációt a QR kód segítségével vagy az áruházban keressünk rá Cubee Smart néven



- az M gomb hosszan megnyomásával kapcsoljuk be a készüléket, majd a telefonon nyissuk meg az app-ot
- regisztráljunk be az applikációba E-mail cím vagy mobilszám megadásával
- utána add devices/készülék hozzáadása

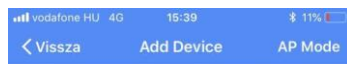


- jobb oldali gomb/lefelé nyíl hosszan nyomásával a job felső sarokban megjelenik egy gyorsan villogó wifi jel, ezután kattintsunk a "once wifi icon is flashing" feliratra → most adja hozzá a saját router jelszavát (a wifi jel 60 másodpercig villog, amennyiben nem sikerül csatlakozni, ismételje meg a job oldali gomb hosszan nyomását)
- miután létrejött a kapcsolat, fixen világít a wifi jel, nem villog és egy felhő ábra van mellette





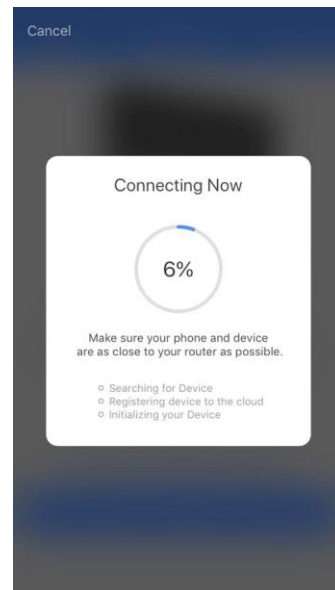
DIMAT Smart wifi termosztát



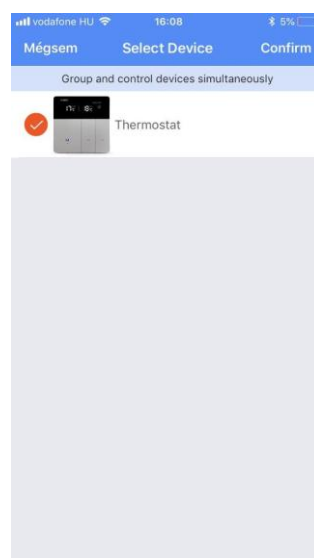
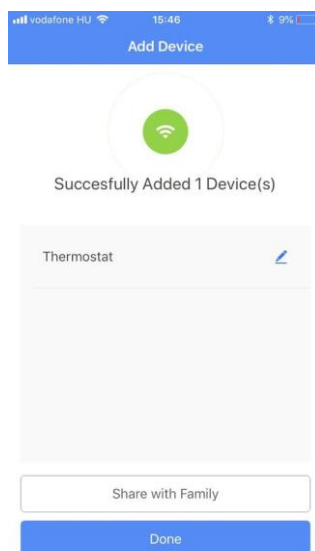
Press the down arrow key for a few seconds until the WiFi Icon on the Thermostat is flashing

[How to make indicator rapidly blink](#)

Once WiFi Icon is Flashing - Click **HERE**



- következő lépésként megadhatjuk a készülék nevét (például szoba, nappali, konyha stb), meg lehet osztani a családtagokkal a beállításokat, például bizonyos személyek csak bizonyos helységeket tudnak kezelni, amíg mi az összes helységet tudjuk felügyelni
- utána done/kész ikont megnyomjuk és elmentjük az eszközt a rendszerben
- majd az összes többi helységet ugyanilyen módon hozzáadjuk, és megnevezzük őket

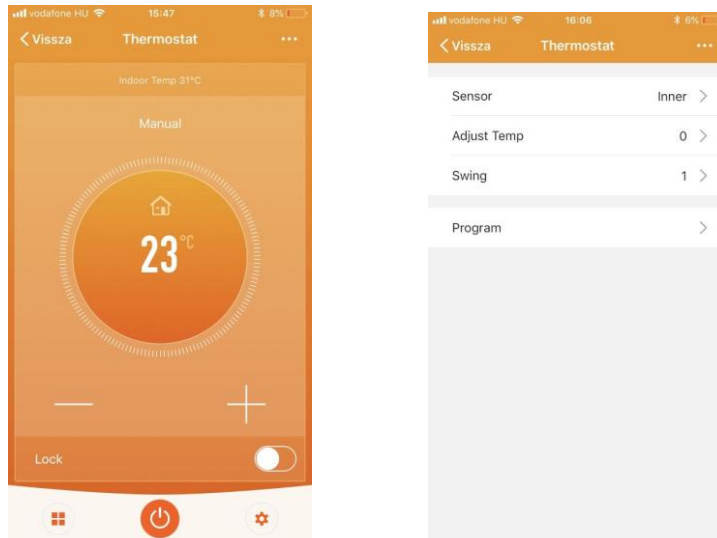


- helységenként belépve megjelenik a sárga képernyőjű kezelőfelület:





DIMAT Smart wifi termosztát



- + gombbal felfelé, - gombbal lefelé állítjuk a hőmérsékletet
- lock ikon: ezzel lezárjuk a készüléket és a termosztátot → csak ki-bekapcsolni tudjuk, de a hőfokot nem tudjuk rajta állítani. (ideális panziókban, apartmanokban, kiadó lakásokban), ezáltal idegen nem fér hozzá a beállítosokhoz
- belépve egy termosztátba bal also sarok- kocka ikon: üzemmód kiválasztása (otthon vagyunk, elmegyünk, spórolunk, alszunk)
- belépve egy termosztátba a sárga kezelőfelületen a kikapcsoló ábra ikon ki-bekapcsoljuk a készüléket
- belépve egy termosztátba a sárga kezelőfelület jobb alsó sarok fogaskerék ikon segítségével módosíthatunk a beállításokon, mint:
 - . szenzor mód beállítás
 - . hőmérséklet kalibráció
 - . kapcsolási differenciál
 - . programozás

2. A termosztát üzemeltetése:

1. **Bekapcsolás:** M gomb hosszan tartó nyomásával

2. **Hőmérsékleti érték megváltoztatása**

Nyomja meg a ▲ gombot hogy növelje az értéket, nyomja meg a ▼ gombot, hogy csökkentse az értéket, az értékek 1 °C fokként változnak

3. GYÁRI BEÁLLÍTÁSOK PROGRAMOZÁSA (mérnök üzemmód)

Fel, -le nyíl egyszerre tartó hosszú megnyomásával 5 másodpercig beléphetünk a menübe a gyári beállítások megváltoztatásához.

Menük közötti lépkedés: M gomb egyszeri megnyomásával





DIMAT Smart wifi termosztát

Ha végeztünk a beállítással, a készülék automatikusan visszaáll 5 másodperc múlva és elmenti a módosított adatokat

Gyári értékek megváltoztatása a termosztát menüjében:

1. Szenzor típus kiválasztása:

00 beépített szenzor, 01: külső szenzor (padlószenzor) , 02: levegő + külső szenzor együttesen

2. Tiltási hőmérséklet beállítása:

35°C-90°C közötti tartományban vagy "--" esetén tiltás nélküli üzemmód (padlófűtéshez tiltási hőmérséklet beállítás szükséges)

3. Alacsony hőmérséklet védelem:

0°-10°C között állítható, gyári beállítás: 5°C vagy "--" esetén nincs beállítva

4. Kapcsolási differenciál:

0°-9°C között , gyári érték: 2 °C

5. Hőmérséklet kalibráció:

-9°C- +9°C közötti értékben, gyári beállítás: 0°C

6. Kijelző célhőmérséklet:

35°C-90°C közötti tartományban állítható, gyári beállítás: 35°C

7. Kijelző alacsony célhőmérséklet:

0°-30°C közötti tartományban, gyári beállítás: 5°C

8. Nappali üzemmód (általános üzemmód) célhőmérséklet:

Gyári beállítás: 22°C

9. Gazdaságos (csökkentett üzemmód) célhőmérséklet:

Gyári beállítás: 18 °C

10. Nyaralás üzemmód (hosszabb ideig nem tartózkodunk otthon) célhőmérséklet:

Gyári beállítás: 15°C

11. Rendszer újraindítása:

Nyomja meg a fel vagy lefelé gombot , amíg a következő jel nem látszik "= =", majd várjon 5 másodpercig

12. Gyári értékek visszaállítása:





DIMAT Smart wifi termosztát

Nyomja meg a fel vagy lefelé gombot , amíg a következő jel nem látszik “= =”, majd várjon 5 másodpercig

Termosztáton lévő gombok funkciói:

- “M” gomb röviden megnyomva: Módok/ Ütemezések váltogatása:
Nappali (otthon) üzemmód, Éjszakai üzemmód, Gazdaságos üzemmód, Távoli-nyaralás üzemmód
- “M” gomb megnyomása hosszan 3 másodpercig: be-és kikapcsolás
- “ felfelé nyíl” gomb megnyomásával hőmérséklet növelése
- “lefelé nyíl” gomb megnyomásával hőmérséklet csökkentése
- “lefelé nyíl” gomb hosszan 3 másodpercig tartó megnyomásával Wi-Fi párosítás megkezdése a telefontal
- “M” gomb és a “lefelé nyíl” egyszerre megnyomásával hosszan 3 másodpercig a készülék lezárása (gyerekzár funkció) illetve feloldása lehetséges

Egyéb információk:

- “ERR” felirat megjelenik a kijelzőn: szenzor tönkrement, vagy eltörött és a hőmérsékleti érték “- -” ezt az ábrát fogja mutatni
- “wifi” ikon lassan villog, hiba van a wifi kapcsolódásban